

Beratung am 19.04.2021 um 8:00Uhr

### Bushaltestelle Albertsdorf

Teilnehmer: Herr Albrecht / Gemeinde Bentwisch

2 Vertreter Firma Rebus

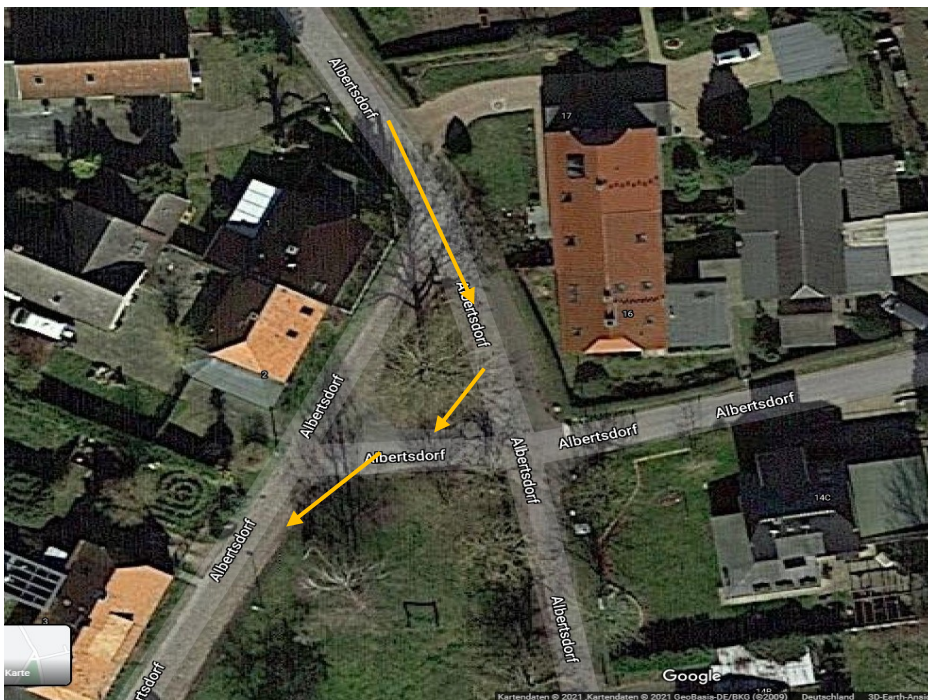
3 Väter von Schulkindern

Frau Winter / Amt Rostocker Heide

Anlass: jetzige Bushaltestelle Albertsdorf ist für Schulkinder und Senioren sehr ungelegen; es sollte eine Umverlegung erfolgen

- Rebus: dies ist aufgrund der engen Kurven nicht so einfach möglich

→ es folgt eine Begehung des Ortsteils Albertsdorf



→ so könnte der Bus durch Albertsdorf fahren, aber dazu muss die Verkehrsinsel zusätzlich ausgebaut werden sowie die daran angrenzende Fläche (siehe Pfeile), damit die Kurve besser fahrbar ist; dies ist Aufgabe der Gemeinde

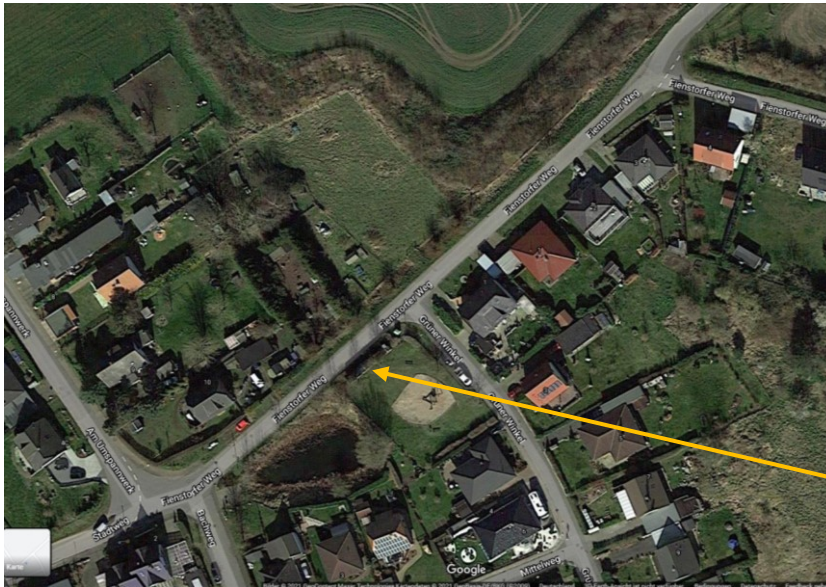
→ durch einen Planer kann der Bereich mit einer „Schleppkurve“ überplant werden; dann ist eine Befahrung gewährleistet

→ zudem muss eine Bushaltestelle in Albertsdorf errichtet werden; dies ist ebenfalls Aufgabe der Gemeinde → hier können Fördermittel beantragt werden (80%ig Förderung ist möglich; Hr. Pastow von Rebus ist Ansprechpartner)

→ die Bushaltestelle könnte entweder auch an der Verkehrsinsel errichtet werden oder alternativ in der Ortsteilmitte – Höhe des Briefkastens

→ Weiterfahrt nach Harmstorf stellt kein Problem dar – hier muss nur ebenfalls durch die Gemeinde eine Bushaltestelle errichtet werden

→ dies wäre hier möglich (beidseitig):



→ danach könnte der Bus vorerst zur L 182 zurückfahren

→ es ist geplant, die Straßenführung in Klein Bartelsdorf ebenfalls noch zu verändern; hier soll bereits in der Planung berücksichtigt werden, dass der Bus dann auch über Klein Bartelsdorf fahren kann (inkl. Haltestelle) und im Anschluss zur Stralsunder Str. weiterfährt

→ der Anschluss Klein Bartelsdorfer Weg – Stralsunder Str. stellt laut Rebus kein Problem für den Bus dar

#### Festlegung:

- **Hr. Albrecht** informiert Hr. Krüger über die heutige Beratung

- **durch das Amt** soll der Vorgang kurzfristig bearbeitet werden:

- Fördermittel für die Bushaltestelle beantragen,
- Finanzierung durch die Gemeinde beschließen lassen (schnellstmöglich)
- Planungsbüro für die Planung suchen, ... usw.